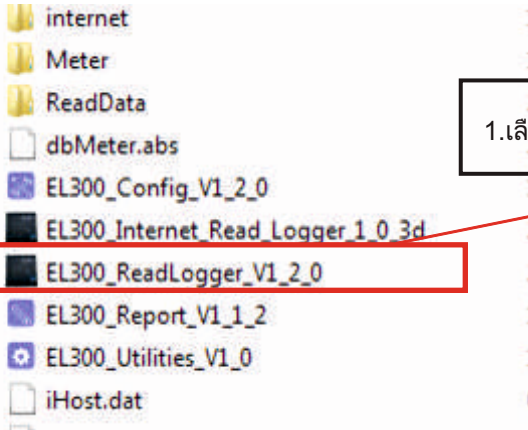
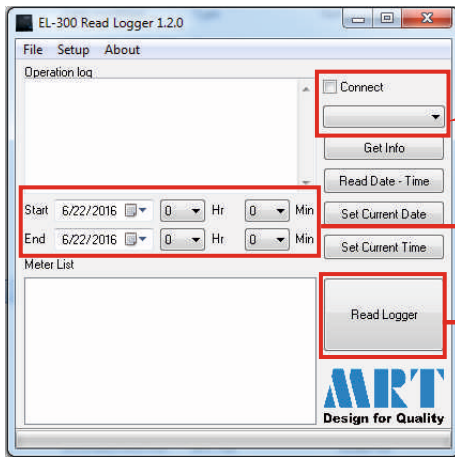


วิธีการใช้โปรแกรมโหลดข้อมูลทางไฟฟ้า ผ่าน EL-300 ReadLogger

ขั้นตอนการโหลดข้อมูลทางไฟฟ้า ผ่าน EL-300 ReadLogger



1. เลือกเข้าโปรแกรม EL-300 ReadLogger



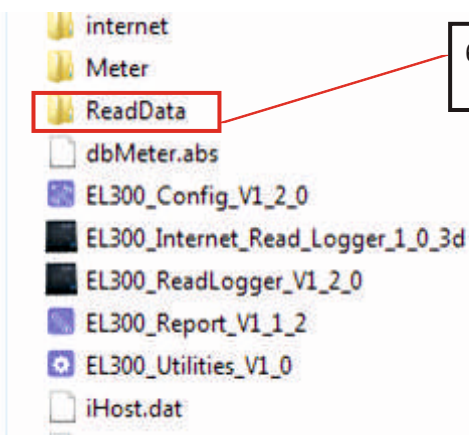
2. เลือก Comport ที่ใช้ และกดที่ Connect

3. กำหนดช่วงวันและเวลาที่ต้องการเริ่มต้นและสิ้นสุด การเก็บค่าพลังงานทางไฟฟ้า

4. คลิกที่ Read Logger เพื่อเริ่มโหลด

5. เมื่อโปรแกรมโหลดข้อมูลครบแล้ว จะแจ้งว่า "Read data completed"

Operation log
Product=EL-300
Firmware Version=1.2.0
Start Reading....
Read data completed.



6. จากนั้น File ที่โหลดมาจะเข้าไปอยู่ใน File "ReadData"

ติดต่อบริษัทฯ

หากพบข้อสงสัยในการใช้งานผลิตภัณฑ์ของทางบริษัทฯ กรุณาติดต่อ

CALL SERVICE CENTER (Mon - Fri ; 8:30 A.M. - 17:00 P.M.)

Tel : 02-523-9453 to 4

Contact Us

HOTLINE SERVICE (24 Hrs)

Mr. Suttipong (Tel : 092-280-1910)

Mr. Krirk (Tel : 083-439-3388 or 086-511-4991)

Mr. Pichit (Tel : 081-853-3184 or 081-467-3074)



MEASURING AUTOMATION COMPANY, LTD.

801/121 moo8, Phaholyothin Rd., Kookod, Lamlukka, Pathumthani 12130

Tel : 662-523-9453 to 4 , Fax : 662-523-9440, 662-523-9440

E-mail Contact : sales@mac-me.com , www.mac-me.com